

UNIS, DEBOUT, JUSQU'AU BOUT !



Informations importantes sur le stationnement

IMPORTANT | Information sur le stationnement

Bonjour à toutes et à tous,

À la suite des préoccupations exprimées par plusieurs membres et après de nombreuses vérifications, voici le plan de stationnement en vigueur **à partir de lundi** :

Galleries d'Anjou

En raison des risques élevés de contravention ou de remorquage, **cette option de stationnement est annulée.**

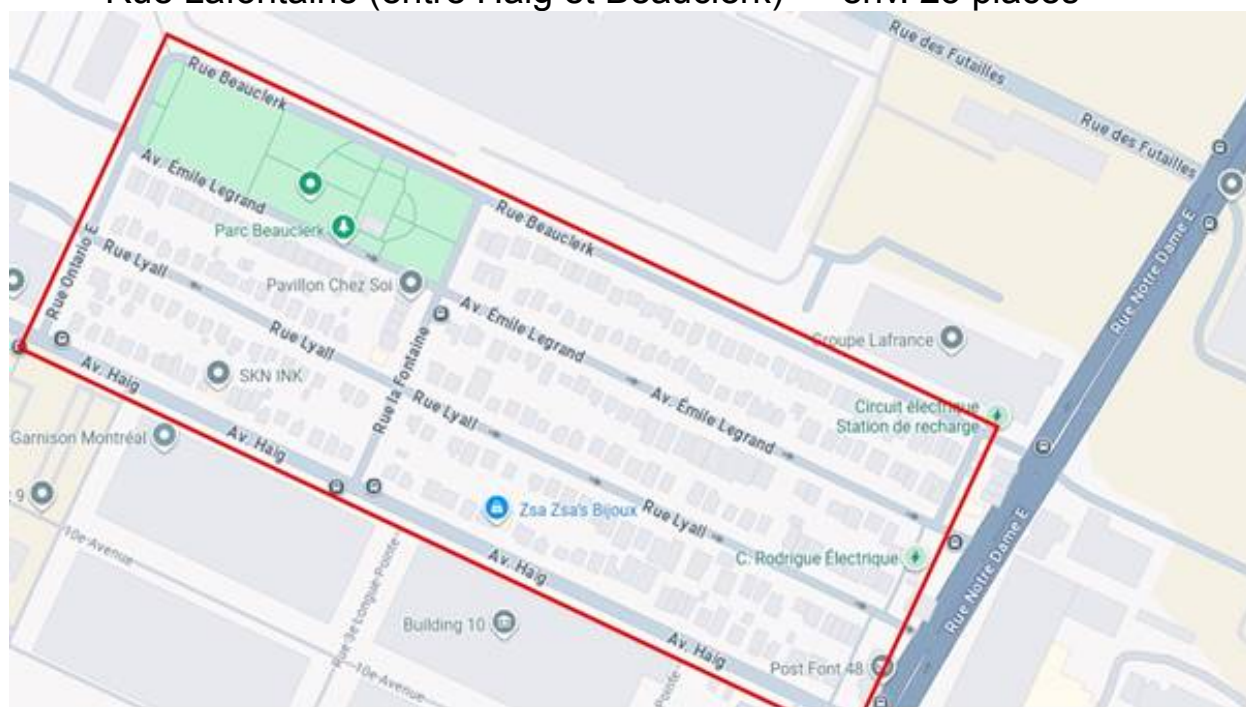
Nous invitons plutôt les membres à se stationner **près du campus Tellier et dans les rues avoisinantes.**


La **navette** demeure en service et effectuera des arrêts à différents points de rencontre autour du campus Tellier pour récupérer les membres.

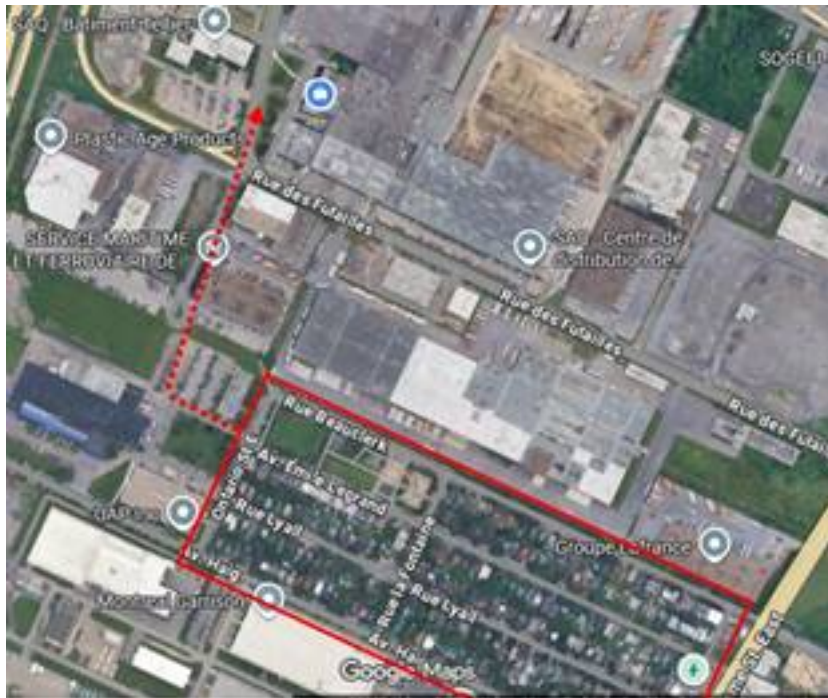
Zones de stationnement suggérées

À l'ouest de la rue des Futailles (voir photo ci-bas)

- Rue Beauclerk (entre Ontario et Notre-Dame) — env. 100 places
- Rue Émile-Legrand (entre Ontario et Notre-Dame) — env. 100 places
- Rue Lyall (entre Ontario et Notre-Dame) — env. 100 places
- Rue Haig (entre Ontario et Notre-Dame) — env. 40 places
- Rue Ontario (entre Haig et Beauclerk) — env. 40 places
- Rue Lafontaine (entre Haig et Beauclerk) — env. 25 places



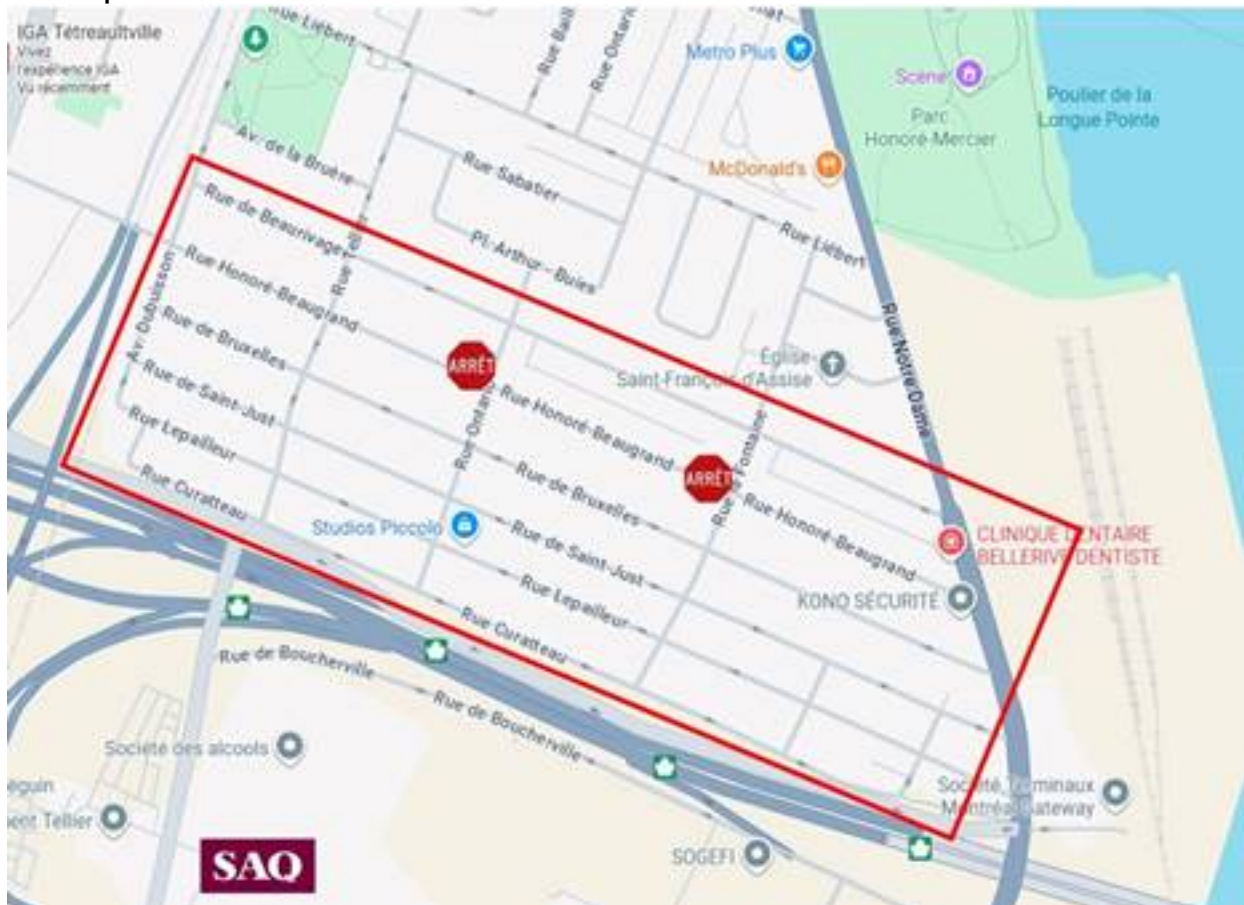
 À partir de ces rues, il est possible de rejoindre Tellier à pied **via le passage piétonnier** traversant la cour de **UAP Napa** (ouverture dans la clôture — voir photos ci-bas)



À l'est de la rue des Futailles (voir photo ci-bas)

- Rue Beaurivage (entre Notre-Dame et Dubuisson) — env. 200 places

- Rue Honoré-Beaugrand (entre Notre-Dame et Dubuissin) — env. 150 places (un seul côté autorisé)
- Rue de Bruxelles (entre Notre-Dame et Dubuissin) — env. 200 places
- Rue Saint-Just (entre Notre-Dame et Dubuissin) — env. 260 places
- Rue Lepailleur (entre Notre-Dame et Dubuissin) — env. 180 places
- Rue Curatteau, à l'est du mur antibruit (entre Lecourt et McVey) — env. 175 places
- Avenue Dubuissin (entre Honoré-Beaugrand et Lepailleur) — env. 28 places
- Rue Tellier (entre Curatteau et Honoré-Beaugrand) — env. 50 places
- Rue Ontario (entre Curatteau et Honoré-Beaugrand) — env. 30 places
- Rue Lafontaine (entre Curatteau et Honoré-Beaugrand) — env. 40 places




➡ De ces rues, un **passage dans le mur antibruit** à la hauteur de Tellier permet de se rendre à pied jusqu'au site.

Service de navette

La **navette** fera des arrêts aux **arrêts d'autobus situés sur Honoré-Beaugrand**, aux coins **Ontario** et **Lafontaine** (voir photo plus haut avec icon d'arrêt)

- Deux **capitaines de ligne** seront présents en tout temps dans la navette pour assurer la prise de présences.
- **Portez votre dossard** pour faciliter l'identification par l'équipe sur place.

 Le **temps de déplacement** causé par le stationnement sera pris en compte dans le **calcul des heures de piquetage**.

Autres options à considérer

- **Rive-Sud** : transport en commun **gratuit** vers le site
 - **Station Radisson** : stationnement incitatif avec autobus vers **C-22**
 - **Covoiturage** : privilégiez le **partage de véhicule** lorsque possible
-

Rappel :

Soyez attentifs aux **interdictions de stationnement journalières** et aux **vignettes de zone** afin d'éviter les contraventions.

Le **dîner** est fourni demain, lundi 9 novembre. 😊

N'oubliez pas de vous habiller très **chaudement** ! ❄️

 **Merci à toutes et à tous pour votre collaboration et votre compréhension.**